



# Kaspersky Security CAD

---

Цифровое моделирование  
и автоматизированное  
проектирование систем ИБ  
промышленных объектов

**kaspersky** АКТИВИРУЙ  
БУДУЩЕЕ

[www.scad.kaspersky.com](http://www.scad.kaspersky.com)

# Kaspersky Security CAD

Kaspersky Security CAD предлагает принципиально новый подход к созданию систем информационной безопасности, основанный на создании цифровой модели защищаемого объекта.

Вместо классического длительного и ресурсоёмкого процесса проектирования: сбора данных, их анализа, формирования эскизного проекта, разработки технического проекта и рабочей документации, который сопровождается известными проблемами устаревания и потери собранной информации, а также сложности корректировки проектных документов, появляется новая возможность быстрого и качественного создания системы информационной безопасности промышленных объектов с консолидацией всех собранных данных и возможностью оперативно менять разработанную цифровую модель. При этом все классические этапы и документы сохраняются: модель угроз и проектные решения.

## Основной функционал системы



### Цифровая модель системы ИБ

Графический интерфейс, систематизирующий и отображающий всю информацию по объекту защиты и его системе ИБ.



### Обмен данными с внешним ПО и средствами защиты информации (СрЗИ)

Все данные хранятся в машиночитаемом формате, позволяя выполнять их экспорт и импорт.



### Автоматизированная разработка основных решений ИБ

Модель угроз, технический проект, рабочая документация, соответствие требованиям 187 ФЗ



### Автоматизированное формирование проектных документов

Корректировка любого элемента проекта, автоматически вносит изменения во всю документацию.

# Преимущества Kaspersky Security CAD

## Сокращение времени на разработку системы ИБ

### Преимственность знаний

В цифровой модели содержатся все данные по объекту. Они визуализированы и понятны новому пользователю.

### Актуализация данных требует минимум времени и сил

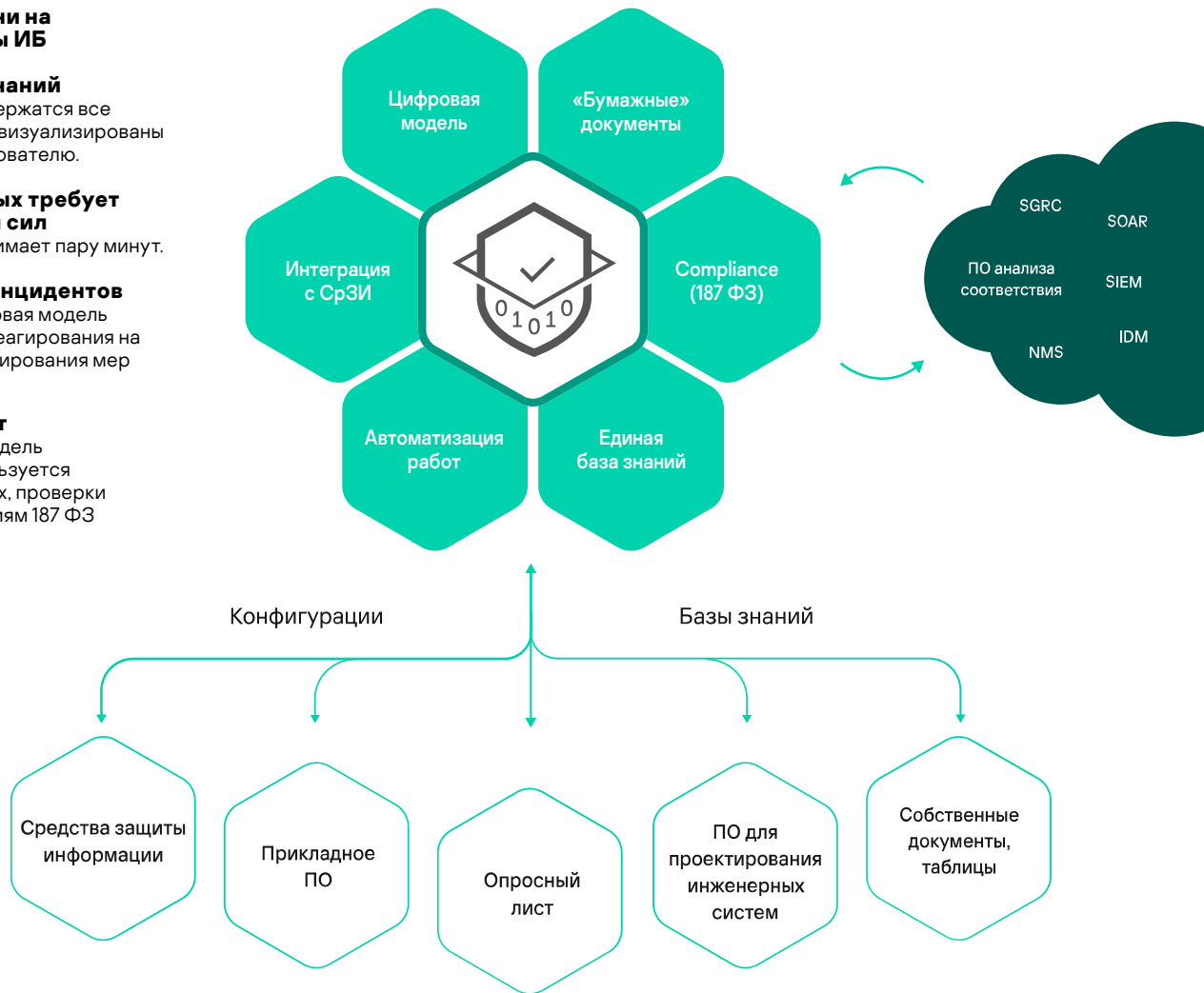
Перерасчёт модели занимает пару минут.

### Помощь в разборе инцидентов

Сформированная цифровая модель полезна для анализа и реагирования на инциденты, а также планирования мер обеспечения ИБ.

### Оптимизация затрат

Созданная цифровая модель многократно переиспользуется для актуализации данных, проверки соответствия требованиям 187 ФЗ и разбора инцидентов.



## Сокращение времени на разработку систем ИБ:



\* Указаны оценочные затраты времени на выполнение работ по каждому этапу без учёта времени на командировки, согласование встреч и т.д. В зависимости от размеров объекта и процедур предприятия сроки могут корректироваться.

# Возможности Kaspersky Security CAD

## Основные проектные документы

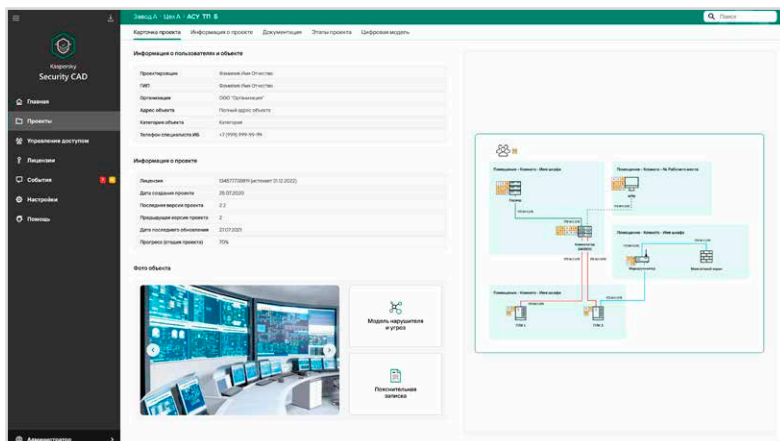
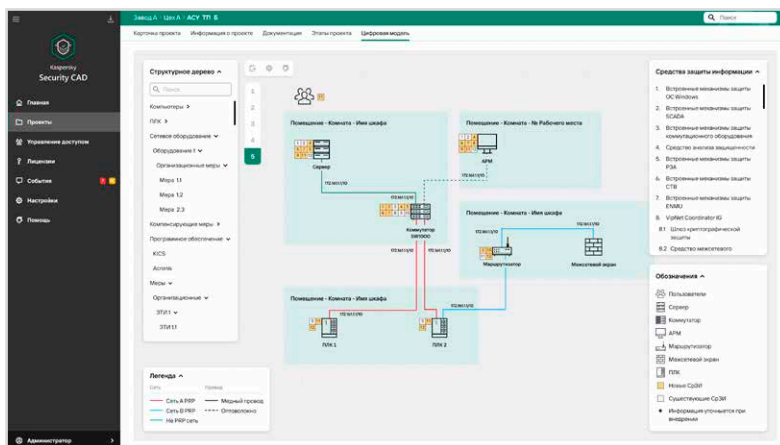
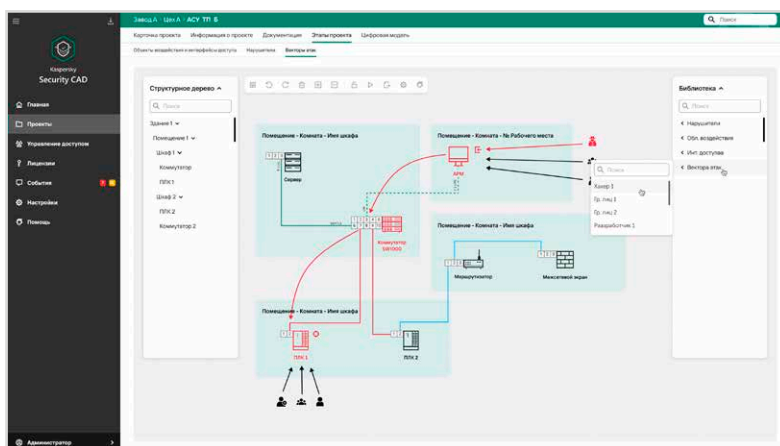
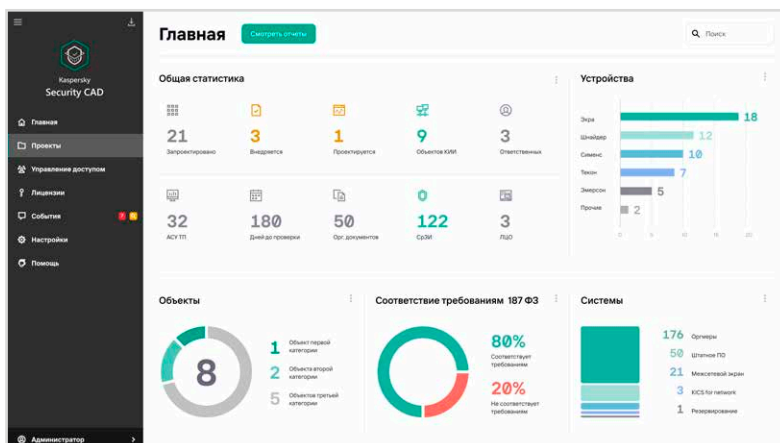
- Оценка угроз безопасности информации
- Модель угроз безопасности информации

## Техническое проектирование

- Ведомость технического проекта
- Пояснительная записка технического проекта
- Схема структурная КТС ИБ
- Схема функциональной структуры ИБ
- Ведомость покупных изделий

## Используемые документы НТД и БД

- БДУ ФСТЭК
- Методика оценки УБИ (от 05.02.2021)
- Знания и опыт проектировщиков систем информационной безопасности
- Экспертиза Kaspersky
- 239 приказ ФСТЭК
- 235 приказ ФСТЭК
- 187 ФЗ
- ГОСТ Р МЭК 62443
- NIST SP 800-XX
- ГОСТ 34.201-89
- ГОСТ 34.601-90
- ГОСТ 34.003-90
- ГОСТ Р 51583-2014
- ГОСТ Р 51624-2000
- ГОСТ Р ИСО/МЭК 27001-2006
- ГОСТ Р 50739-95
- ГОСТ Р 52447-2005
- СП 77.13330.2016





**Kaspersky  
Security CAD**

Запросы на демонстрацию:  
[scad@kaspersky.com](mailto:scad@kaspersky.com)

Посетите наш сайт:  
<https://scad.kaspersky.com>

[www.kaspersky.ru](http://www.kaspersky.ru)

© АО «Лаборатория Касперского», 2022.  
Зарегистрированные товарные знаки и знаки обслуживания являются собственностью их правообладателей.