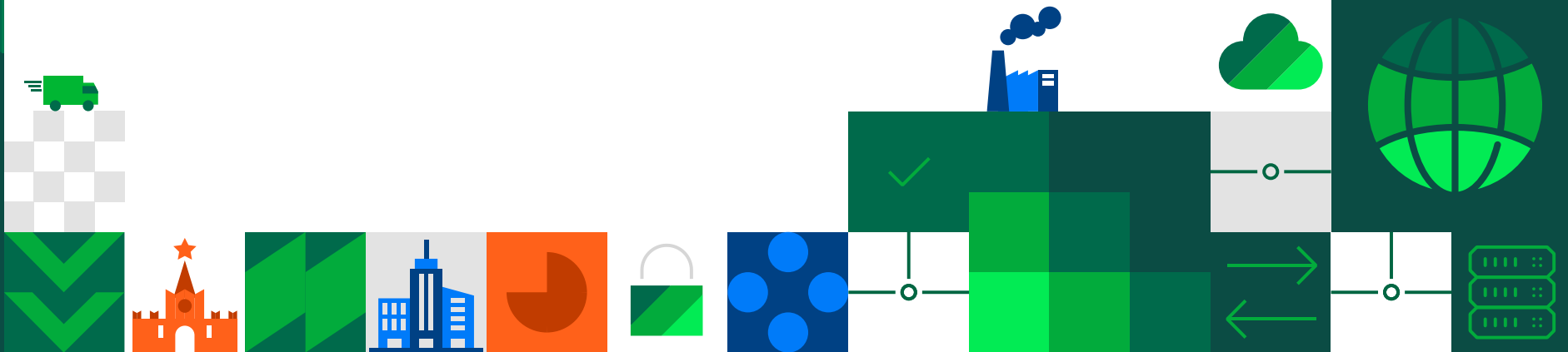




# Secret Net LSP



# О продукте



## Secret Net LSP

Защита рабочих станций и серверов на уровне данных, приложений, сети, операционной системы и периферийных устройств

### Предназначен для решения следующих задач:

- Защита конфиденциальной информации
- Защита от проникновения и несанкционированных действий злоумышленника внутри системы
- Выполнение требований и рекомендаций по защите конечных точек

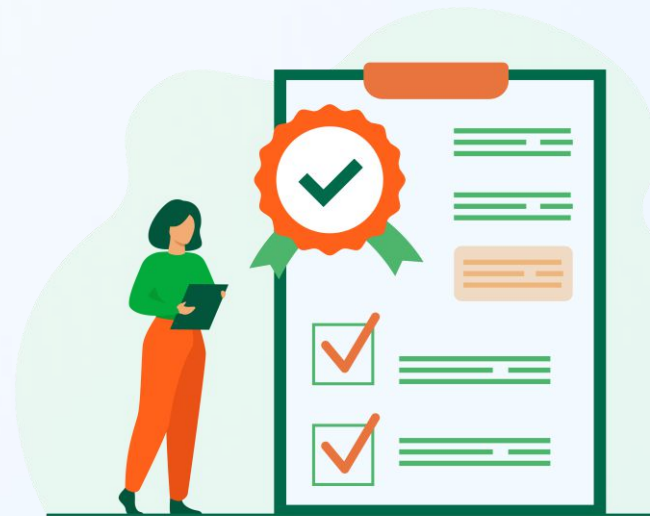
# Функции Secret Net LSP



# Сертификаты

## Secret Net LSP

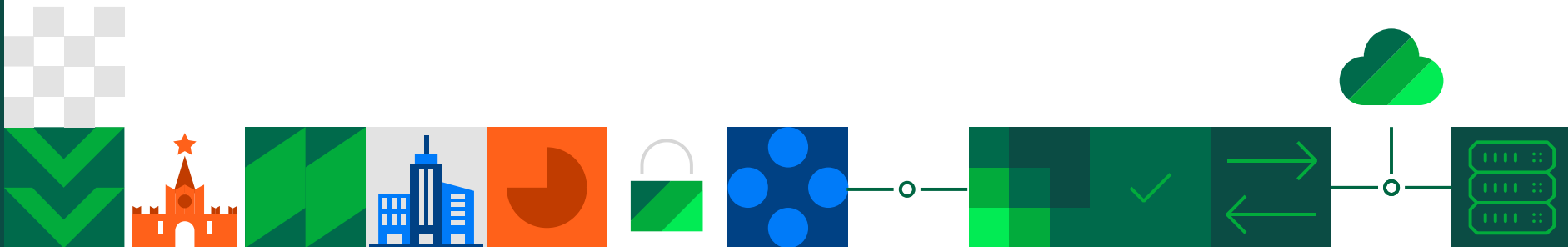
- 5-й класс защищенности СВТ
- 4-й класс защиты МЭ типа «В»
- 4-й класс защиты СКН
- Применяется для защиты значимых объектов КИИ до 1 категории, ИСПДн до УЗ1, ГИС до К1 и АСУ ТП до К1 включительно





# Защитные механизмы Secret Net LSP

---



# Защита входа в систему

## Идентификация и аутентификация пользователей:

- При входе в систему
- При смене пользователем пароля
- При запуске механизма повышения полномочий (запуске приложений с привилегиями другого пользователя).

## Многофакторная аутентификация

- Задание политики сложности паролей
- Вход по идентификатору/USB-ключу/смарт-карте
- Совместный режим работы с сервером безопасности Secret Net или Secret Net Studio
- Совместный режим работы с ПАК «Соболь»



# Разграничение доступа к объектам файловой системы



Механизм **дискреционного разграничения доступа** используется для контроля и управления правами доступа пользователей и групп к объектам файловой системы – файлам и каталогам.

- Права доступа UNIX
- Списки контроля доступа POSIX ACL

# Разграничение доступа к устройствам

## Правила подключения:

- На шину (USB - устройства/локальные устройства/сетевые адаптеры)
- На классы устройств, связанные с шиной
- На конкретные модели и экземпляры устройств

Шина	Список классов
USB устройства	<ul style="list-style-type: none"><li>• Электронные идентификаторы и считыватели</li><li>• Сетевые платы и модемы</li><li>• Принтеры</li><li>• Bluetooth - адаптеры</li><li>• Интерфейсные устройства</li><li>• Сотовые телефоны</li><li>• Сканеры и цифровые фотоаппараты</li><li>• Прочие</li></ul>
Локальные устройства	<ul style="list-style-type: none"><li>• Физические диски</li><li>• Оптические диски</li><li>• Последовательные порты</li><li>• Параллельные порты</li></ul>
Сетевые адаптеры	<ul style="list-style-type: none"><li>• Соединение Ethernet</li><li>• Беспроводное соединение (Wi - Fi)</li><li>• Соединение Bluetooth</li><li>• Соединение 1394 (FireWire)</li><li>• Инфракрасное соединение (IrDA)</li></ul>



# Контроль целостности объектов

## Реакция СЗИ Secret Net LSP на нарушение целостности объектов:

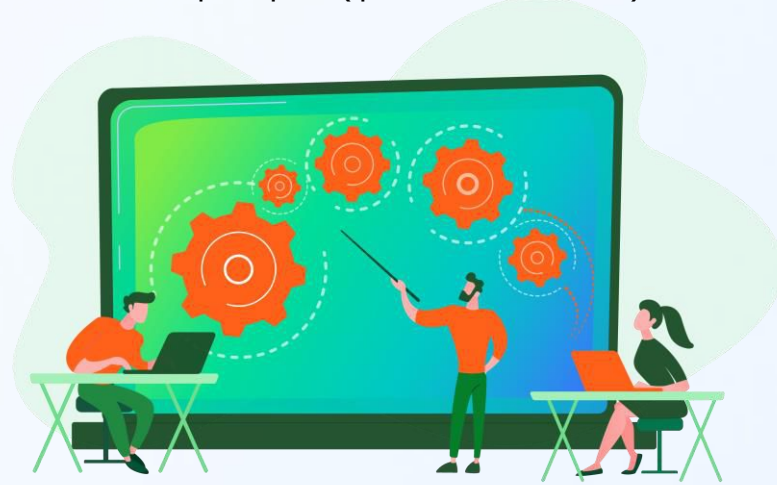
- Регистрация изменений
- Восстановление объекта из эталонного значения
- Блокировка входа пользователей в систему
- Восстановление объекта из эталонного значения и блокировка входа в систему

## Настройка расписания контроля целостности:

- Периодически
- Ежедневно
- По дням недели в указанное время

## Объекты контроля целостности в СЗИ Secret Net LSP:

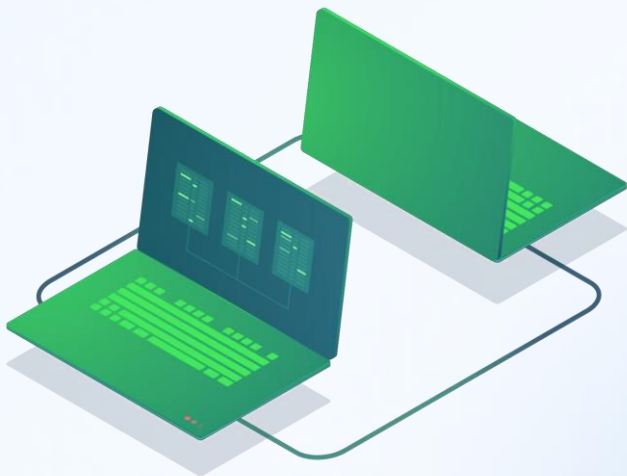
- Компоненты установленного ПО СЗИ (файлы и каталоги)
- Ресурсы файловой системы компьютера, поставленные на контроль администратором (файлы и каталоги)



# Замкнутая программная среда

## Список исключений для ресурсов

- Контроль целостности для этих объектов не выполняется
- Попытки запуска других ресурсов блокируются и регистрируются в журнале событий



## Для работы ЗПС предусмотрены следующие режимы работы:

- мягкий
- жесткий

## Белый список пользователей и групп

Пользователям и группам, находящимся в белом списке, разрешен запуск всех программ, файлов, библиотек и скриптов. Для них не осуществляется контроль ЗПС.

# Персональный межсетевой экран

- Контроль сетевого трафика
- Нейтрализация угроз, связанных с сетевым взаимодействием
- Разграничение сетевого доступа
- Контроль папок общего доступа
- Контроль именованных файлов/каналов
- Контроль использования сети приложениями
- Фильтрация входящих соединений с использованием данных отправителя пакетов
- Принудительное завершение TCP-соединений
- Оповещение пользователя при срабатывании правила

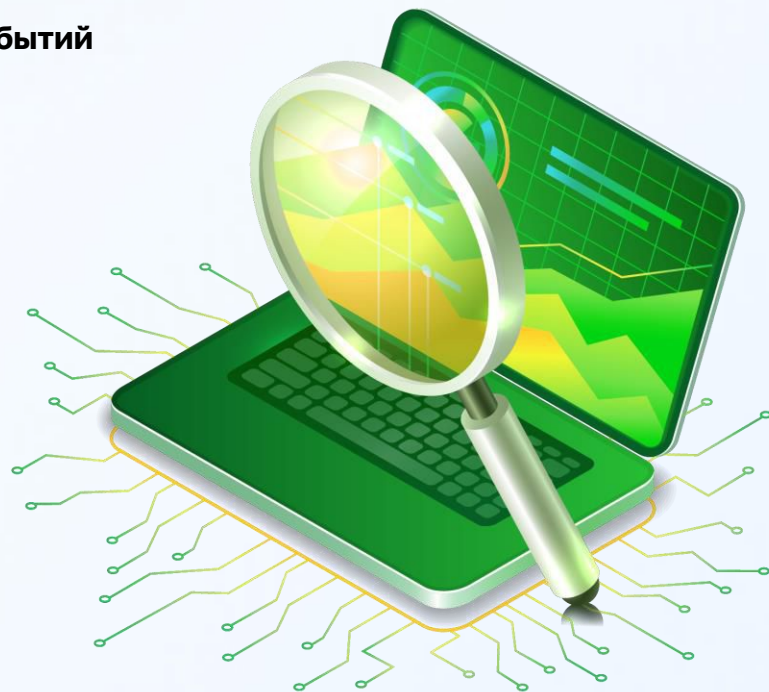




# Регистрация событий ИБ

## Параметры поиска в журнале

- Контекстный поиск в журналах **по названиям событий**
- Поиск в журналах **по временному интервалу**
- Поиск **по фильтрам**



# Аудит действий пользователей

- Аудит **действий** пользователей с защищаемыми объектами (файлами, каталогами, сетевыми соединениями, USB-устройствами)
- Аудит **сетевой активности** пользователей





# Совместимость с ОС Astra Linux



Сертификат совместимости подтверждает работоспособность и корректность совместного функционирования операционной системы специального назначения «Astra Linux Special Edition» РУСБ.10015-01 (очередное обновление 1.7) и программного обеспечения Secret Net LSP версии 1.12

# Интернет-репозиторий

Интернет-репозиторий **Secret Net LSP**

предназначен для обновления программного обеспечения.

Он позволяет установить и обновить пакеты с помощью стандартных установщиков пакетов ОС.

В интернет-репозитории созданы отдельные ветки для различных ОС:

- Astra Linux
- РЕД ОС
- ALT Linux
- CentOS
- Ubuntu

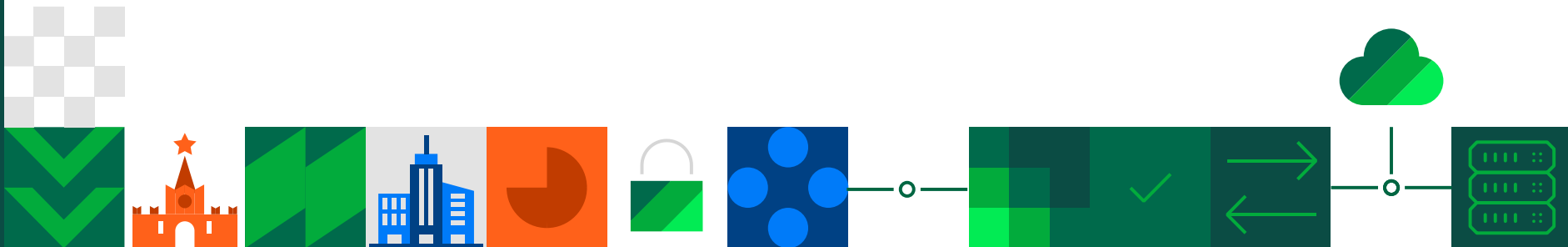
The screenshot shows the website for КОД безопасности (Security Code). The main navigation bar includes: Продукты, Экспертиза, Сервис, Купить, Компания, and Личный кабинет. A secondary navigation bar contains: Обзор, Сертификаты, Системные требования, Документация, **Репозиторий** (highlighted), and Дополнительные материалы. The repository page lists supported operating systems: Astra Linux, РЕД ОС, ALT Linux, Debian, CentOS, and Ubuntu. It details the repository's contents, including 'release' and 'update' catalogs, and provides instructions on how to update the system using the 'update' catalog and a changelog file. It also includes a section for the update procedure, mentioning a form available to authorized users, and a note about contacting technical support for any questions.



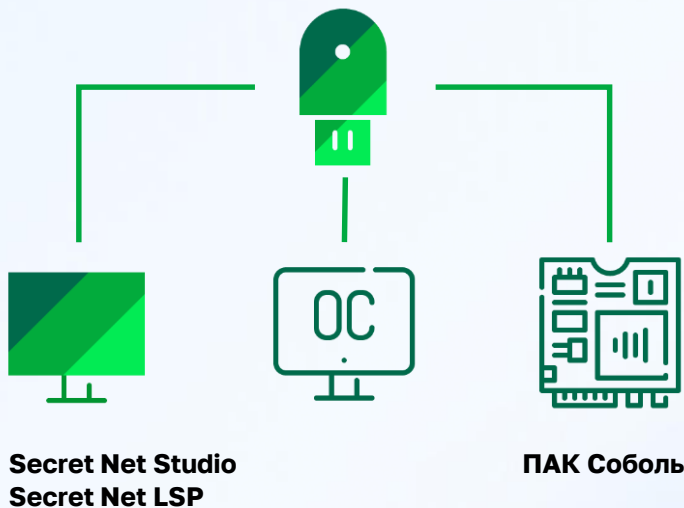


# Интегрированная архитектура защиты

---



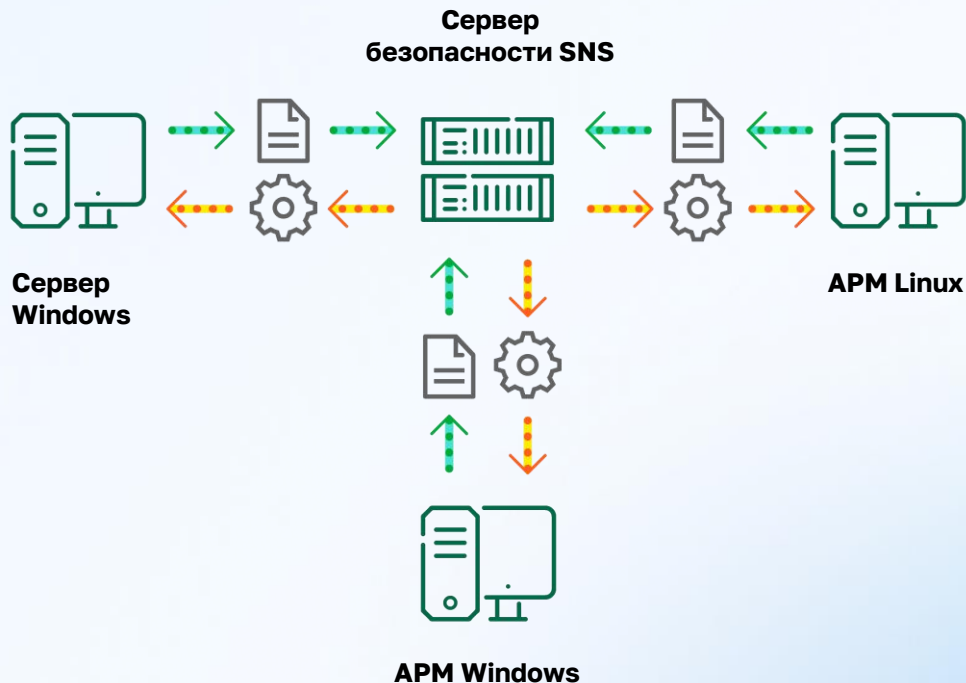
# Интеграция с ПАК «Соболь» и Secret Net Studio



## Единый идентификатор для:

- ПАК «Соболь»
- Secret Net Studio / Secret Net LSP
- входа в операционную систему
- электронной подписи

# Интеграция с ПАК «Соболь» и Secret Net Studio



- **Единые политики безопасности** для ПАК «Соболь» и Secret Net Studio/Secret Net LSP
- **Единый журнал событий безопасности**

# Что нового в Secret Net LSP 1.11

- Развитие подсистемы контроля устройств
- Доработка подсистемы входа
- Переработка локального межсетевого экрана
- Централизованное управление лицензиями
- Совместная работа с AppArmor и SE Linux
- Оперативная поддержка новых ядер ОС
- Управление контролем целостности на уровне Соболя в совместном режиме работы

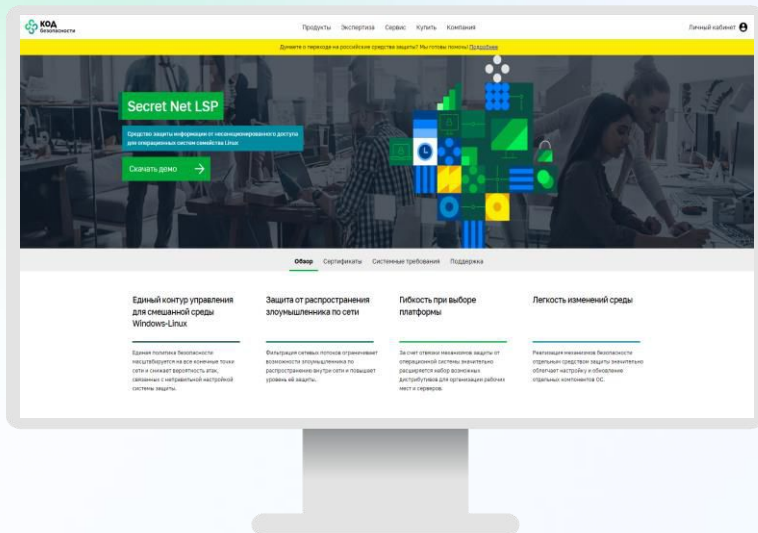


# Что нового в Secret Net LSP 1.12

- Механизм контроля целостности (КЦ): расписание запуска КЦ, поддержка полного контроля над объектами, поддержка КЦ в реальном времени
- Возможность проверки запуска демонов и плагинов Secret Net LSP во время функционального контроля при старте системы
- Затирание файлов hugetlbfs через nmap
- Возможность проверки системы на работоспособность при включении жесткого режима ЗПС
- Инициализация настроек из backUp при установке
- Выбор реакции системы на обнаружение проблем при самотестировании или КЦ системы защиты



# Узнать подробнее



[Secret Net LSP \(securitycode.ru\)](https://securitycode.ru)

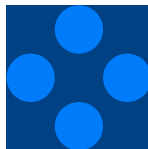
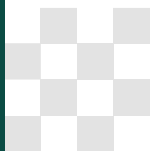
- Подробное описание продукта
- Техническая документация
- Листовки, презентации
- Сертификаты соответствия
- Онлайн-калькулятор для расчета стоимости
- Демоверсия

Для авторизованных партнеров компании «Код Безопасности» доступен закрытый раздел с дополнительными материалами



# О компании

---



# Факты о компании



**Компания «Код Безопасности»** – российский разработчик программных и аппаратных средств, обеспечивающих защиту информационных систем, а также их соответствие требованиям международных и отраслевых стандартов.

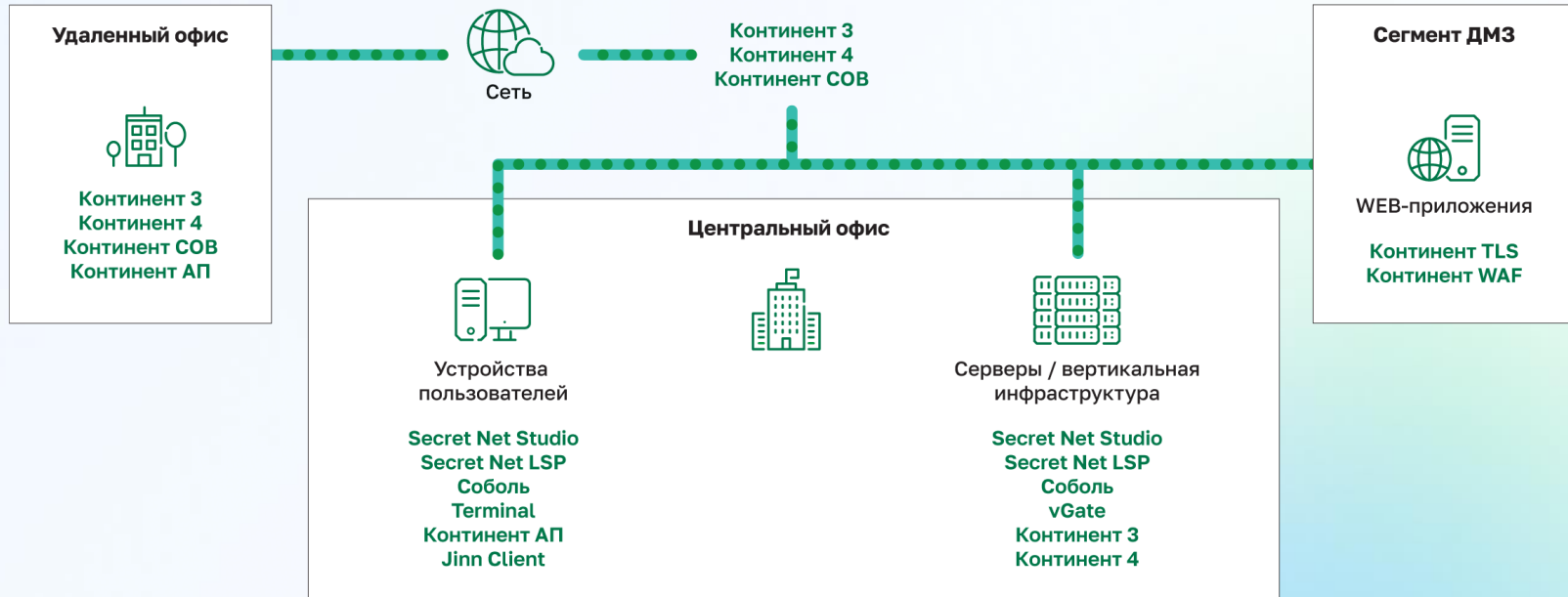
- **Более 20 лет** на страже безопасности крупнейших предприятий России.
- Ведет свою деятельность на основании **9 лицензий ФСТЭК, ФСБ и Минобороны России.**
- Технологии защиты обеспечивают безопасность 3 000 000 компьютеров в **50 000 организаций.**
- **3 центра разработки:** Москва, Санкт-Петербург, Пенза.
- Более **800 квалифицированных специалистов R&D**, имеющих уникальные компетенции.
- Более **50 разработанных СЗИ и СКЗИ.**
- Более **60 действующих сертификатов** соответствия подтверждают высокое качество продуктов.
- Партнерская сеть компании насчитывает более **1000 авторизованных партнеров.**

## **Компетентность «Кода Безопасности» подтверждена независимыми аналитиками:**

- «Крупнейшие производители высокотехнологичного оборудования»: №1 («Эксперт РА»), №3 («Коммерсант»).
- «Крупнейшие разработчики программного обеспечения»: №7 («Эксперт РА»), №9 («Коммерсант»).
- «Крупнейшие ИТ-компании России»: №30 («Коммерсант»), №47 (TAdviser).



# Комплексный подход к защите инфраструктуры



# Нам доверяют

## Государственные организации:



Федеральное казначейство России



Федеральная налоговая служба России



Федеральная таможенная служба России



Федеральный Фонд обязательного медицинского страхования



Центральная избирательная комиссия Российской Федерации



Министерство юстиции Российской Федерации



Министерство внутренних дел Российской Федерации



Министерство обороны Российской Федерации



Федеральная служба безопасности Российской Федерации



Федеральная служба охраны Российской Федерации

## Телекоммуникационные компании:



ПАО «Ростелеком»



ПАО «МГТС»



ГК «АКАДО Телеком»



АО «Воентелеком»

## Финансовые организации:



ПАО «Сбербанк»



Центральный банк Российской Федерации



ГК «Внешэкономбанк»



АО «Газпромбанк»



ПАО «Промсвязьбанк»



Банк ВТБ (ПАО)



ПАО «Московский кредитный банк»



АО «АЛЬФА-БАНК»

## Промышленные предприятия:



ГК «Ростех»



АО «Российские космические системы»



ПАО «ГМК «Норильский никель»



ГК «Росатом»



ПАО «Газпром»



ПАО «АК «Транснефть»



ПАО «НК «Роснефть»»



ПАО «Россети»

## Предприятия ТЭК:



# Спасибо за внимание!

По вопросам стоимости и покупки продуктов: [buy@securitycode.ru](mailto:buy@securitycode.ru)

Служба технической поддержки: [support@securitycode.ru](mailto:support@securitycode.ru)

✉ [info@securitycode.ru](mailto:info@securitycode.ru)

🌐 [www.securitycode.ru](http://www.securitycode.ru)

