



РЕД АДМ

Промышленная редакция

Задача

Импортозамещение и отказ от зарубежных инфраструктурных сервисов

■ Неоднозначные ходы



CTRL + C
CTRL + V

CTRL + C
CTRL + V

CTRL + C
CTRL + V

CTRL + C
CTRL + V

Создание параллельной инфраструктуры

■ Изящное решение



РЕД
Виртуализация

РЕД ОС

РЕДСОФТ

РЕД Адм

Готовая экосистема для предприятия любого масштаба
(РЕД Адм + РЕД ОС + РЕД Виртуализация)

Задача Сохранение управляемости ИТ-инфраструктурой

■ Неоднозначные ходы



Один сотрудник, который вынужден конфигурировать каждое рабочее место вручную

■ Изящное решение



Единое средство централизованного управления ПК и серверами

Задача

Экономия на инфраструктуре и её содержании

■ Неоднозначные ходы



Расходы на построение дополнительной инфраструктуры, найм новых специалистов, покупка дополнительных аппаратных мощностей

■ Изящное решение

Подразделения

- red
 - Владивосток
 - RED SOFT Владивосток
 - Бухгалтерия
 - HR
 - IT
 - Калининград
 - Москва
 - RED SOFT Москва
 - Бухгалтерия
 - HR
 - IT
 - Новосибирск
 - RED SOFT Новосибирск
 - Builtin
 - Computers
 - Domain Controllers
 - ForeignSecurityPrincipals
 - Keys
 - Managed Service Accounts
 - Murum
 - Program Data
 - System
 - Users

Имя	Тип объекта
Москва	Подразделение
Калининград	Подразделение
Keys	Контейнер
Murum	Подразделение
Builtin	builtinDomain
Computers	Контейнер
Program Data	Контейнер
ForeignSecurityPrincipals	Контейнер
Domain Controllers	Подразделение
System	Контейнер
Managed Service Accounts	Контейнер
Владивосток	Подразделение
Новосибирск	Подразделение
LostAndFound	lostAndFound
Users	Контейнер

Использование единого решения – RED АДМ Промышленная редакция



— фундамент ИТ-инфраструктуры
вашего предприятия



централизованное
управление



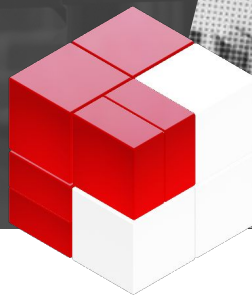
снижение
рисков



автоматизация
процессов



плавная
миграция



РЕД АДМ. Обзор редакций

■ Подсистемы

	СТАНДАРТНАЯ	ПРОМЫШЛЕННАЯ
Управление	+	+
Служба каталогов		+
Централизованная установка ОС		+
Файловое хранилище		+

■ Для чего подойдёт?

Централизованное управление парком рабочих станций и объектами домена предприятия с базовым функционалом

Расширенный функционал для построения отказоустойчивой инфраструктуры любой сложности с возможностью мягкой миграции

РЕД АДМ. Подсистемы



ПОДСИСТЕМА «Управление»

Решение для автоматизации и централизованного управления ИТ-инфраструктурой

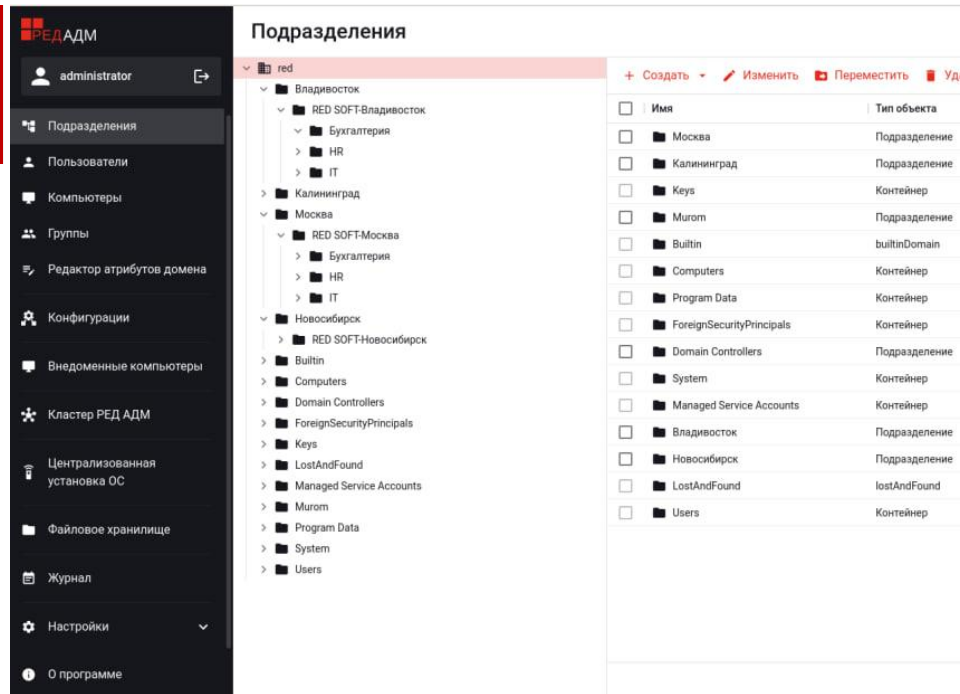
Чем полезна?

- **Управление объектами домена** (подразделениями, пользователями, группами и компьютерами) с помощью удобного графического интерфейса: редактируйте атрибуты, создавайте сложные иерархии подразделений и т.д.
- **Отказоустойчивость.** Работа подсистемы в режиме высокой доступности
- **Журнал.** Подробная информация о всех операциях в едином интерфейсе, возможна интеграция с SIEM
- **Большой набор готовых конфигураций.** Управляйте парком рабочих станций любого размера. Также вы можете разработать собственные конфигурации
- **Удалённое подключение в графическую среду** пользователя для оперативной помощи

Заменяет

MMC - консоль управления.

В планах: развитие аналогов оснасток MMC



«Служба каталогов»

Подсистема для построения доменной инфраструктуры, а также централизованного хранения и управления объектами домена

■ Чем полезна?

- **Обеспечивает плавный переход доменной инфраструктуры с Windows** на продукты компании РЕД СОФТ с сохранением функциональности гетерогенной среды во время миграции благодаря возможности ввода контроллера в домен Microsoft Active Directory всех функциональных уровней с полноценной репликацией объектов
- **Репликация данных** увеличена в 5 раз (в сравнении с Samba DC)



Нагрузочные тестирования подсистемы «Служба каталогов» проходили на базе службы каталогов MS Active Directory размером **более 80 Гбайт**.



- **Повышение безопасности** в вашей организации: заблокирована возможность управлять контроллером домена, используя локальную учётную запись. Для получения прав администратора необходима аутентификация в самом домене
- **Данные не пропадают** безвозвратно: удалённый объект (пользователя, группу пользователей) можно восстановить из «Корзины»

■ Заменяет

Microsoft Active Directory

«Файловое хранилище»

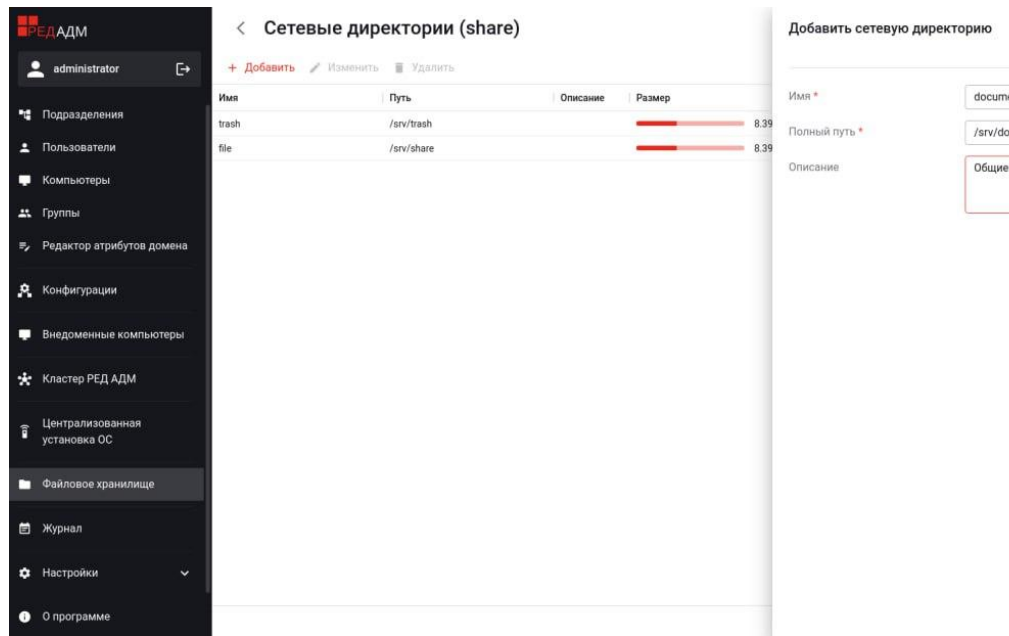
Позволяет управлять общими файлами, каталогами и правами доступа на них

Чем полезна?

- Управляйте общими файлами и папками на удаленных файловых серверах из **удобного веб-интерфейса**
- Контролируйте доступ к чувствительным данным.** Можно назначать различные права доступа к файлам и папкам для пользователей и групп
- Отображение размера папки.** Позволяет отслеживать объем занятого пространства в папках
- Функционал вето-файлов.** Запрет на загрузку документов конкретных расширений

Заменяет

Файловый сервер Windows



«Централизованная установка ОС»

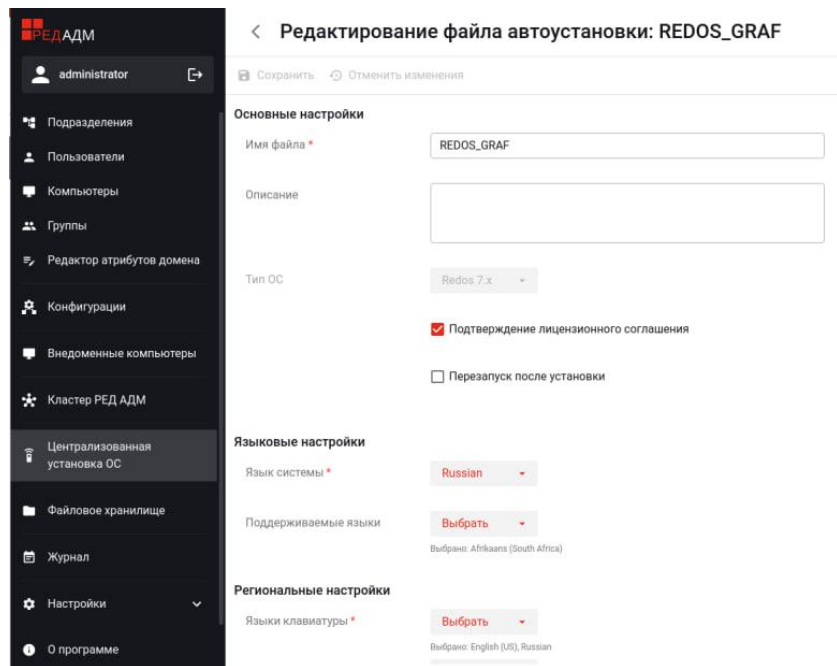
Подсистема для ускорения и упрощения установки ОС на удаленные рабочие станции в компании

■ Чем полезна?

- **Установка ОС становится удобной и быстрой.** Забудьте о флешках и ручной настройке, в данной подсистеме есть всё необходимое для автоматизации и отслеживания процесса установки ОС
- **Масштабирование.** Осуществляйте массовые установки ОС по сети
- **Гибкая настройка установщика ОС.** Создайте несколько образов с индивидуальными параметрами системы и сохраните в качестве шаблонов под разные типы пользователей
- **Автоматизация настройки ОС после её установки.** Есть возможность создавать сценарии настройки ОС, которые будут выполняться автоматически

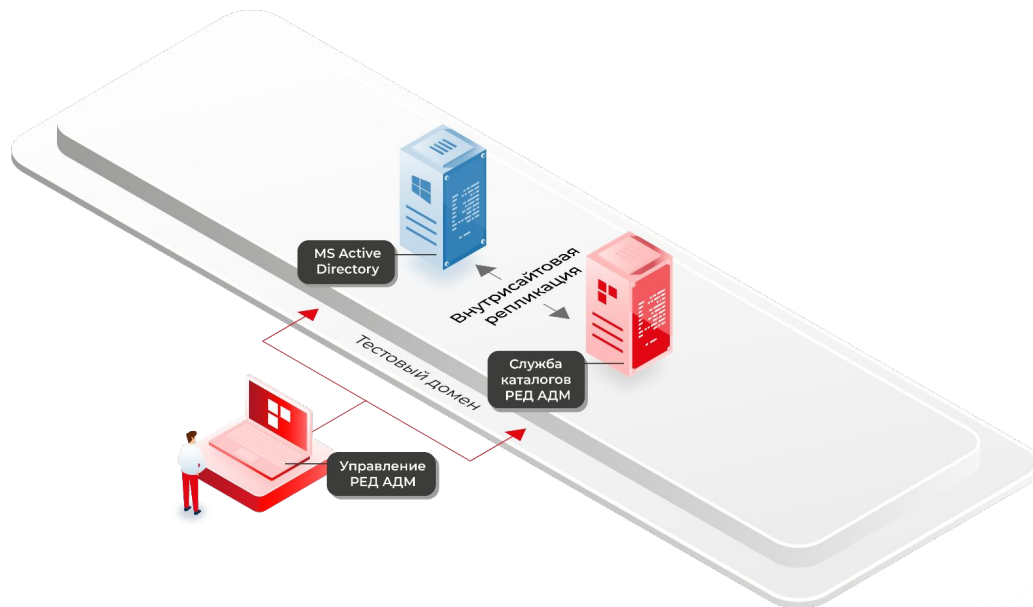
■ Заменяет

SCCM – функционал установки ОС



ЭТАП №1

Создание тестовой зоны



1

Создаём тестовую зону

2

В тестовую зону помещаем клон контроллера домена вашей организации с базой пользователей

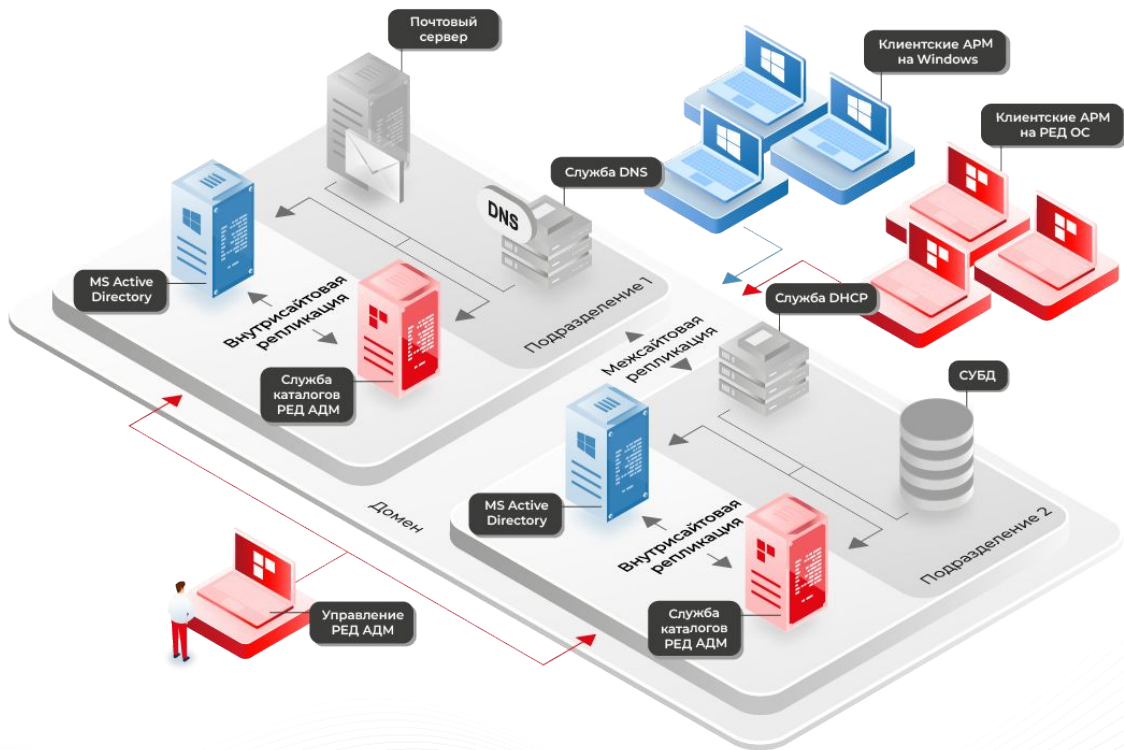
3

Вводим контроллер домена на базе подсистемы «Служба каталогов» в домен MS Active Directory

4

Осуществляем тестовую репликацию базы объектов домена (пользователей, групп, подразделений) и групповых политик из MS Active Directory

ЭТАП №2 Пилотирование



5

Проверяем основные сервисы предприятия на работоспособность в инфраструктуре

6

Организуем пилотную группу пользователей и проверяем работу в тестовой среде

7

Важно убедиться, что сервисы, интегрированных **только** с MS Active Directory, смигрированы или более не востребованы

8

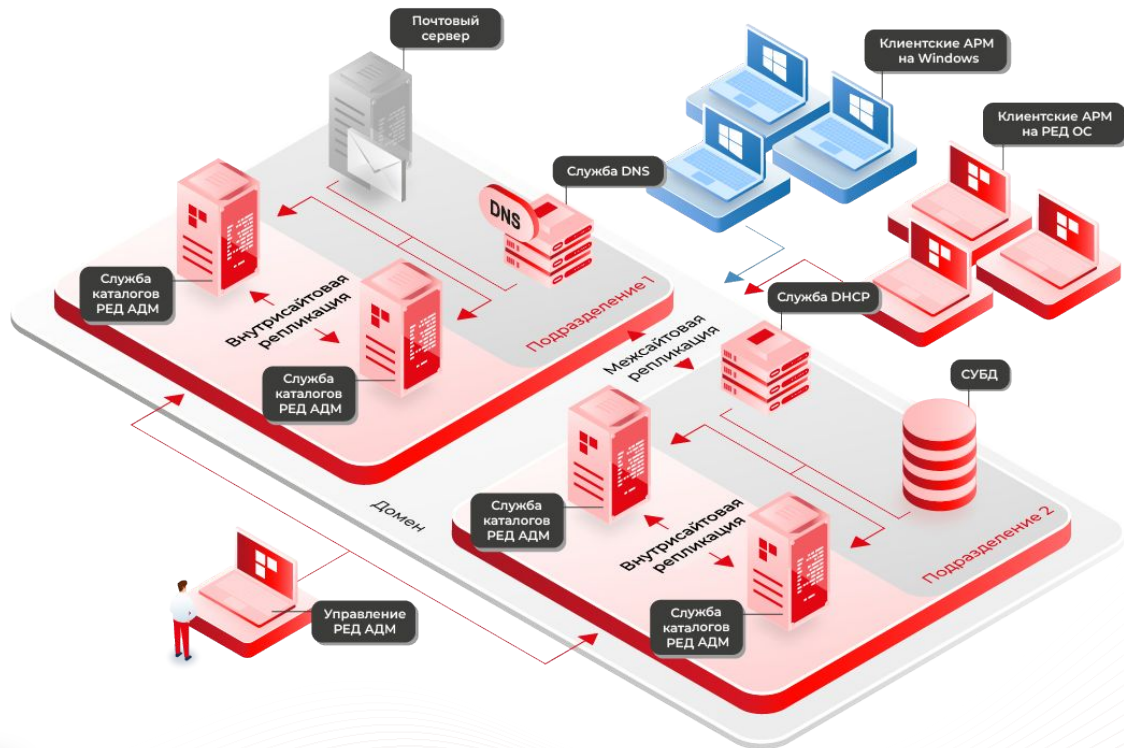
Постепенно выводим из тестовой среды контроллеры домена на базе MS Active Directory

9

При успешном прохождении этапа начинаем промышленное внедрение

ЭТАП №3

Ввод в эксплуатацию



10

Вводим в эксплуатацию контроллеры домена на базе подсистемы «Служба каталогов»

11

Мигрируем сервисы, интегрированных **только** с MS Active Directory

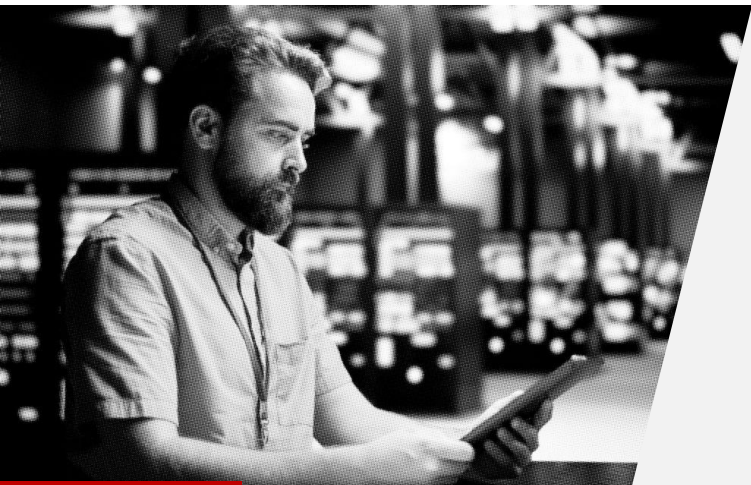
12

Выводим из эксплуатации контроллеры домена на базе MS Active Directory



Получаем рабочую импортонезависимую доменную инфраструктуру на базе **РЕД АДМ**

Техническая поддержка



Консультации по установке,
настройке, обновлению



Портал

На портале технической поддержки



По телефону

С 09:00 до 18:00 (МСК)
Звонок по России бесплатный

Расширенный уровень технической поддержки

- Удалённое подключение к системе пользователя для решения запроса
- Выделенный инженер
(рабочие дни, 09:00 - 18:00 МСК)
- Консультации по функционированию ПО в гетерогенной среде
- Консультации 24/7 для запроса со срочным приоритетом



Обновления на
новые версии



Моделирование проблемных
ситуаций на тестовом стенде*



База знаний

РЕД АДМ. Дорожная карта

✓ 2023

Подсистема Управление

- Импорт и экспорт конфигураций
- Увеличено количество параметров доступных для редактирования в доменных учетных записях
- Улучшение интерфейса и планировщик для Push сценариев
- Добавлена отказоустойчивая конфигурация сервера управления
- Упрощена установка и настройка РЕД АДМ

2024 ПЕРВОЕ ПОЛУГОДИЕ

- Графический инструмент для управления контроллерами домена
- Централизованное управление серверами времени
- Графический инструмент для управления сайтами и подсетями домена
- Управление паролями локальных администраторов

Конфигурации

- Применение конфигураций: по расписанию / при загрузке ОС
- Пакетное добавление конфигураций
- Приоритет выполнения конфигураций
- Конфигурации: управление безопасностью (iptables, firewalld, selinux), управление прикладным ПО, управление ядром Linux

2024 ВТОРОЕ ПОЛУГОДИЕ

- Управление сервером доменных имен
- Поддержка профиля пользователя и пользовательских настроек
- Реализация функционала уведомления администраторов по почте
- Возможность смены оформления веб-интерфейса
- Построение и управление многодоменной структурой (Лес/Леса)
- Управление отношениями доверия в домене
- Поддержка мультязычности

РЕД АДМ. Дорожная карта

✓ 2023

Подсистема Файловое хранилище

- Автоматическая установка файлового хранилища на удаленных серверах
- Управление общими папками на удаленных файловых серверах
- Управление общими папками на удаленных файловых серверах

Подсистема Централизованная установка ОС

- Автоматическое развертывание системы централизованной установки
- Поддержка пользовательских скриптов
- Мониторинг этапов установки
- Журналирование выполнения

⚙️ 2024 ПЕРВОЕ ПОЛУГОДИЕ

+ Редактирование прав вложенных папок и файлов

+ Поддержка групп по признакам для выполнения различных сценариев установки

⚙️ 2024 ВТОРОЕ ПОЛУГОДИЕ

+ Поддержка DFS и реализация DFS-R



РЕД АДМ. Дорожная карта

✓ 2023

Подсистема Служба каталогов

- Ускорение механизма репликации
- Поддержка репликации с MS AD 2016



⚙️ 2024 ПЕРВОЕ ПОЛУГОДИЕ

- Гранулярное резервное копирование и восстановление объектов каталога
- Реализация возможности добавления пользователей из доверенных доменов в группы доступа локального домена
- Поддержка распределённого домена (возможность ввода контроллера домена в подчиненный домен MS AD, создание транзитивных доверительных отношений с подчиненным доменом MS AD)

⚙️ 2024 ВТОРОЕ ПОЛУГОДИЕ

+ Поддержка правил фильтрации SID



РЕД АДМ. Дорожная карта

	СТАНДАРТНАЯ	ПРОМЫШЛЕННАЯ	СРОКИ	ОПИСАНИЕ
Управление	+	+	Реализовано	<ul style="list-style-type: none"> ▪ Управление подразделениями, пользователями, группами, компьютерами ▪ Централизованное применение готовых конфигураций ▪ Управление внедоменными компьютерами ▪ Журналирование всех задач и событий ▪ Удаленный доступ ▪ Ролевая модель ▪ Сведения о системе
Служба каталогов		+	Реализовано	Контроллер домена совместимый с MS Active Directory
Централизованная установка ОС		+	Реализовано	Централизованная установка операционных систем по сети
Файловое хранилище		+	Реализовано	Создание и управление сетевыми каталогами
Динамическая настройка сети		+	2024	Настройка и управление сервером DHCP и других параметрами сети
Мониторинг		+	2024	Настройка и управление сервером мониторинга с готовыми конфигурациями
Локальных репозиториев		+	2024	Настройка и управление локальными репозиториями
Инвентаризация		+	2024	Построение и выгрузка отчетов по программному и аппаратному обеспечению. Управление инвентаризацией съемных носителей. Инвентаризационная группа по параметрам инвентаризации
Авторизация в сети		+	2025	Управление RADIUS сервером



Разработка системного и прикладного программного обеспечения

■ Наша миссия

Создание условий для повышения качества жизни граждан Российской Федерации путем реализации инновационного потенциала личности, трудового коллектива и общества

5

Москва, Дубна, Муром,
Тверь, Санкт-Петербург

18

лет на рынке

BB+
рейтинг

по данным аналитического
кредитного рейтингового
агентства АКРА



Разработка системного и прикладного программного обеспечения



Создание, развитие и сопровождение государственных информационных систем



Разработка информационных систем на базе искусственного интеллекта

УЧАСТНИК



АРПП

Отечественный софт



РУС®СОФТ

ЛИЦЕНЗИИ



ФСТЭК России



ФСБ России